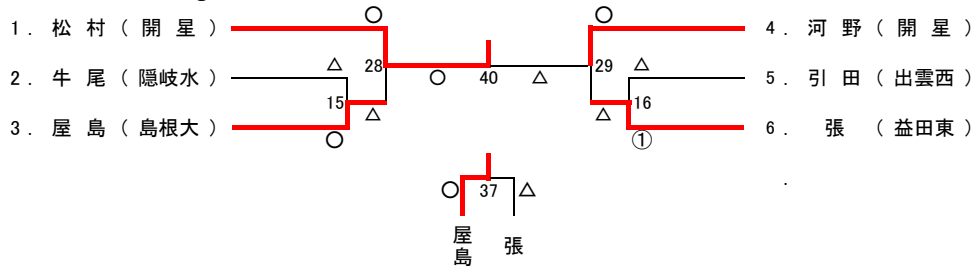
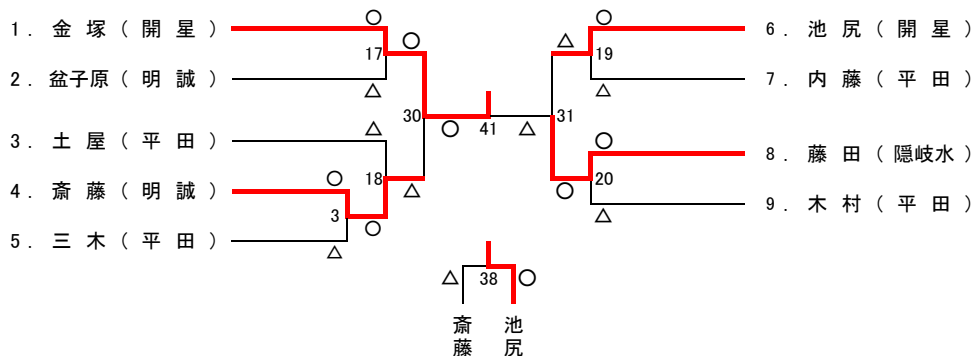


個人戦 [100Kg超級] 組み合わせ ( 6 名 ) 「第 1 試合場」



個人戦 [100Kg以下級] 組み合わせ ( 9 名 ) 「第 1 試合場」

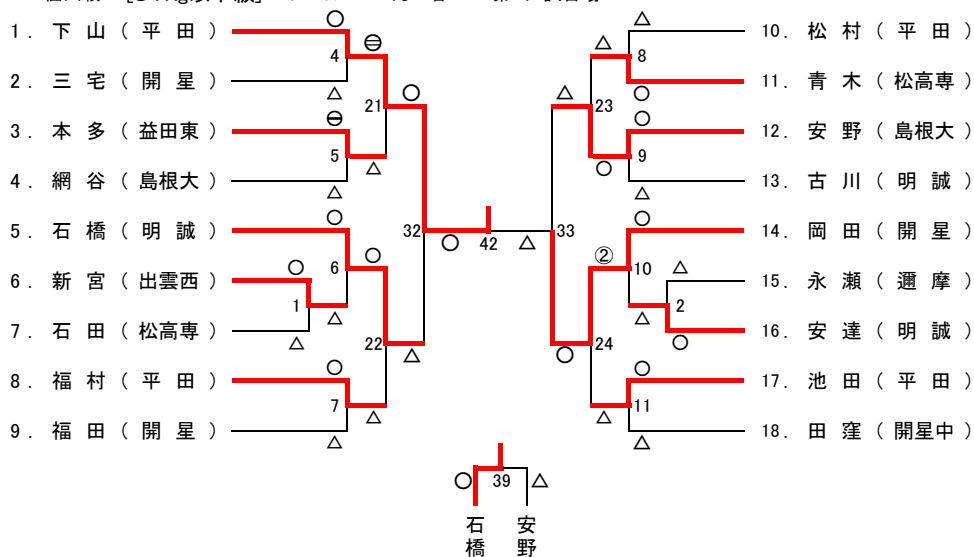


個人戦 [90Kg以下級] 組み合わせ ( 4 名 ) 「第 2 試合場」

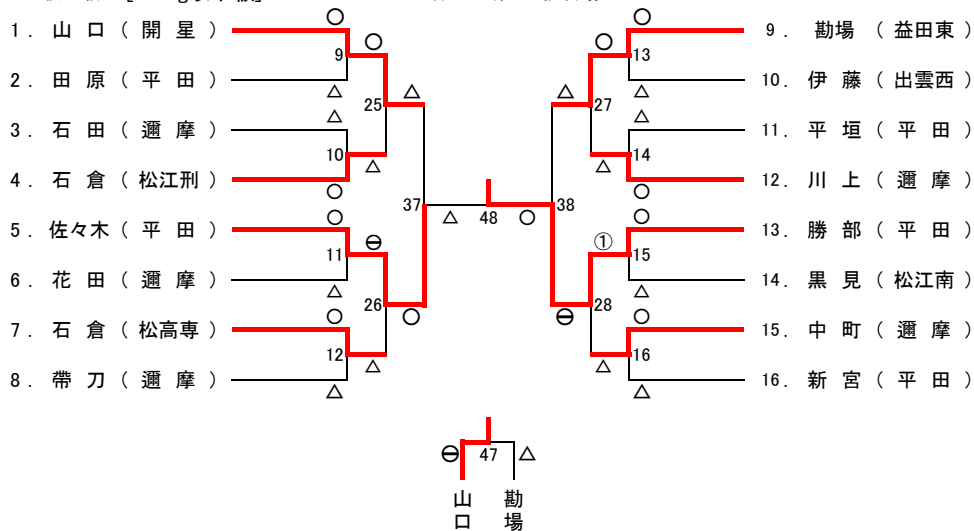
決勝リーグ	野口	持田	中村	新田	土屋	勝負	順位
第一試合場	口	田	村	田	屋		
1. 野口 (開星)	△	○	○	○	○	3	1
2. 持田 (平田)	△	△	△	△	△	1	2
3. 中村 (遼摩)	△	△	△	△	△	3	4
4. 新田 (隠岐水)	△	△	△	△	△	2	1
5. 土屋 (浜田商)	△	△	△	△	△	2	1

①	2-5	1	⑥	5-3	24
②	3-4	2	⑦	1-3	35
③	1-5	5	⑧	4-2	36
④	2-3	6	⑨	1-2	45
⑤	1-4	23	⑩	4-5	46

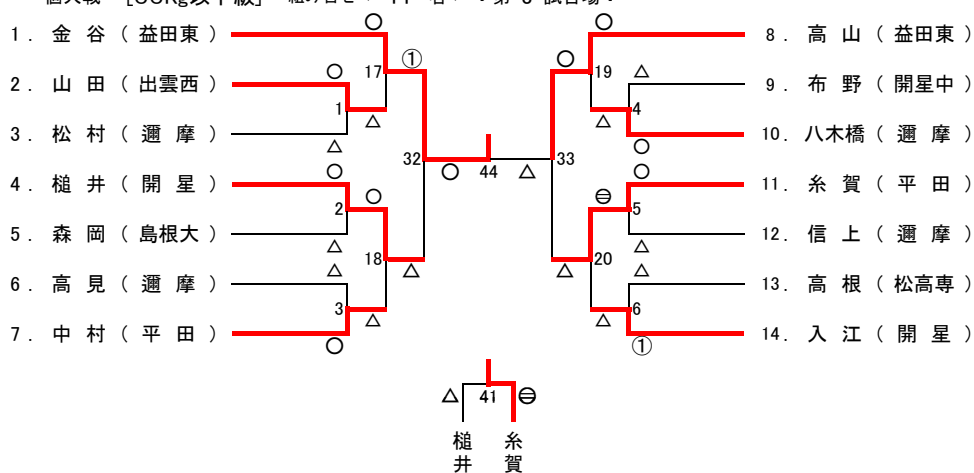
個人戦 [81Kg以下級] 組み合わせ ( 18 名 ) 「第 1 試合場」



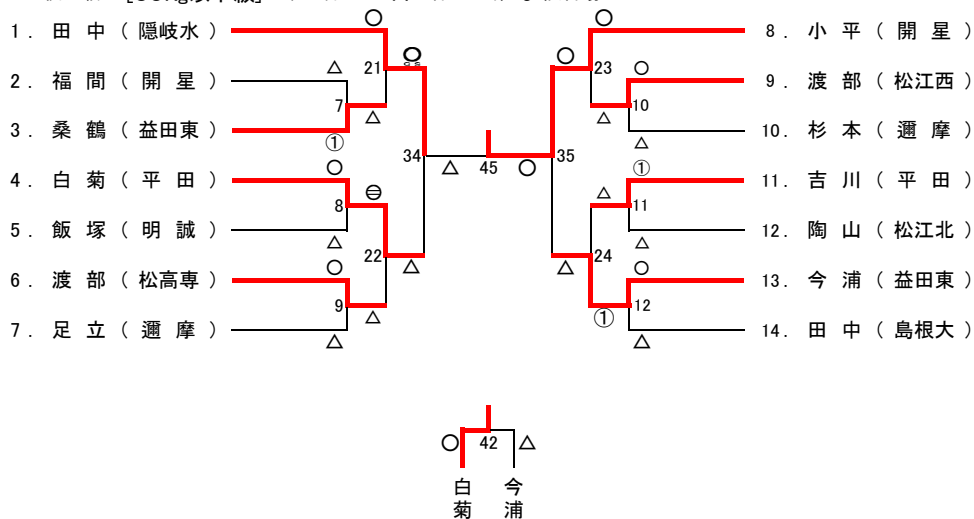
個人戦 [73Kg以下級] 組み合わせ ( 16 名 ) 「第 2 試合場」



個人戦 [66Kg以下級] 組み合わせ ( 14 名 ) 「第 3 試合場」



個人戦 [60Kg以下級] 組み合わせ ( 14 名 ) 「第 3 試合場」



個人戦 [55Kg以下級] 組み合わせ ( 5 名 ) 「第 2 試合場」

決勝リーグ	石村	田中	安達	石橋	松村	勝負	順位
第一試合場	村	中	達	橋	村		
1. 石村 (松高専)	○	○	①	○	4		1
2. 田中 (邇摩)	△	△	△	△	1	3	5
3. 安達 (島根大)	△	○	△	△	1	3	4
4. 石橋 (明誠)	△	○	○	△	3	1	2
5. 松村 (邇摩)	△	△	○	△	1	3	3

①	2-5	3	⑥	5-3	18
②	3-4	4	⑦	1-3	29
③	1-5	7	⑧	4-2	30
④	2-3	8	⑨	1-2	39
⑤	1-4	17	⑩	4-5	40